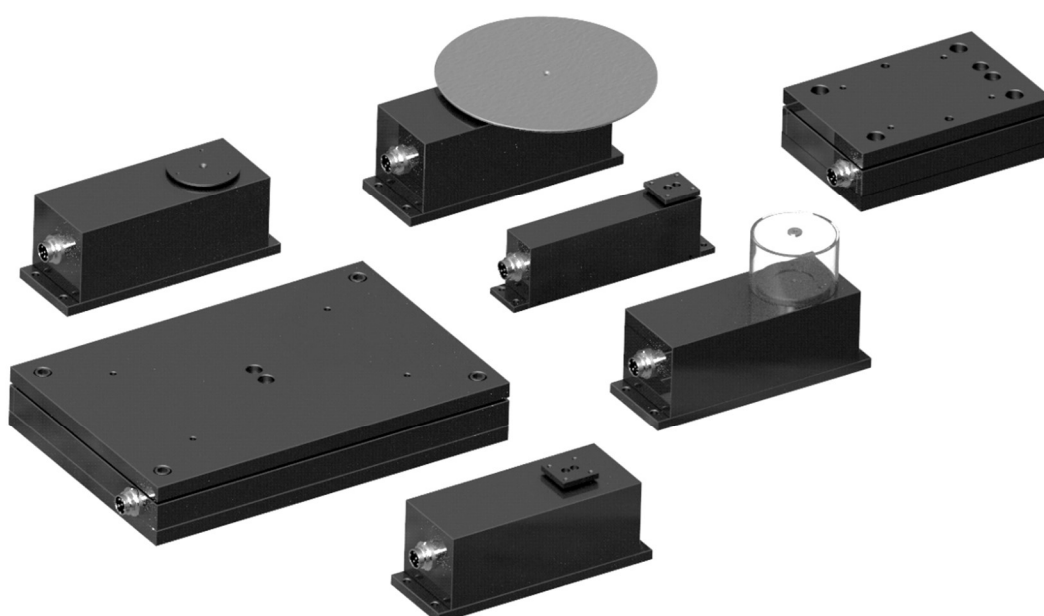
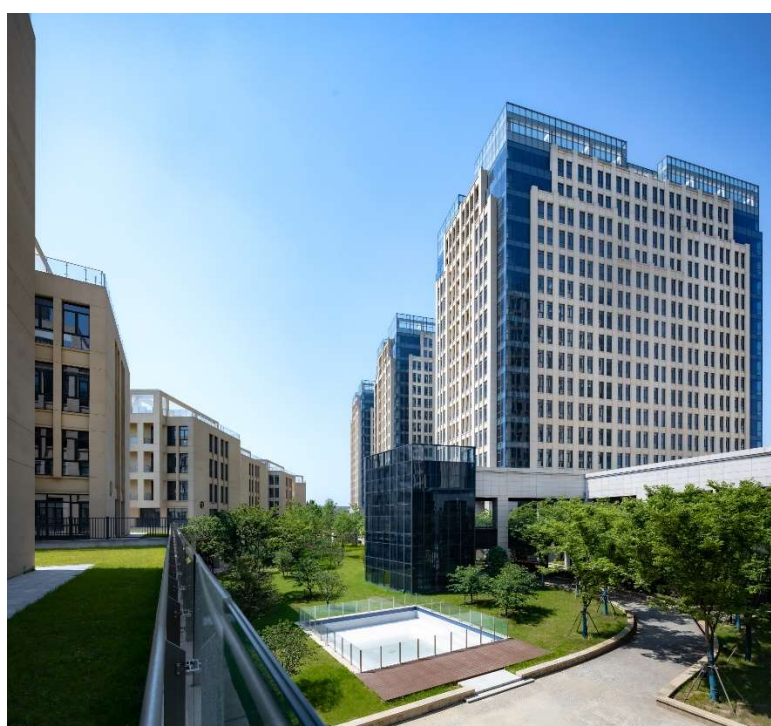
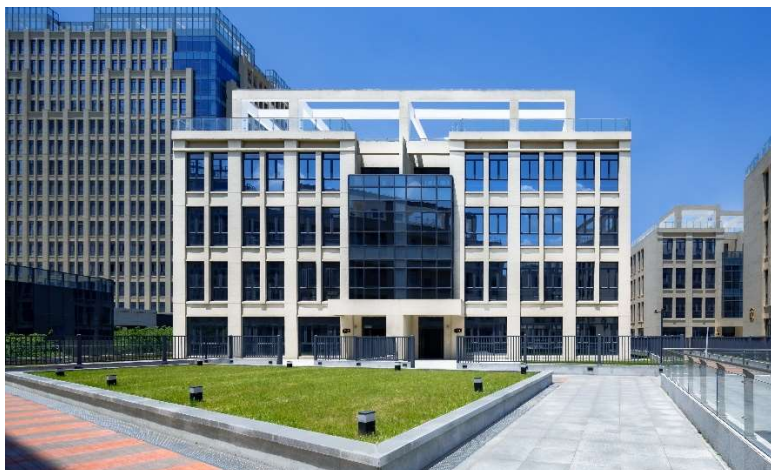


苏州比得电子

数字、智能化电子天平

高精度、智能通讯、品质优异

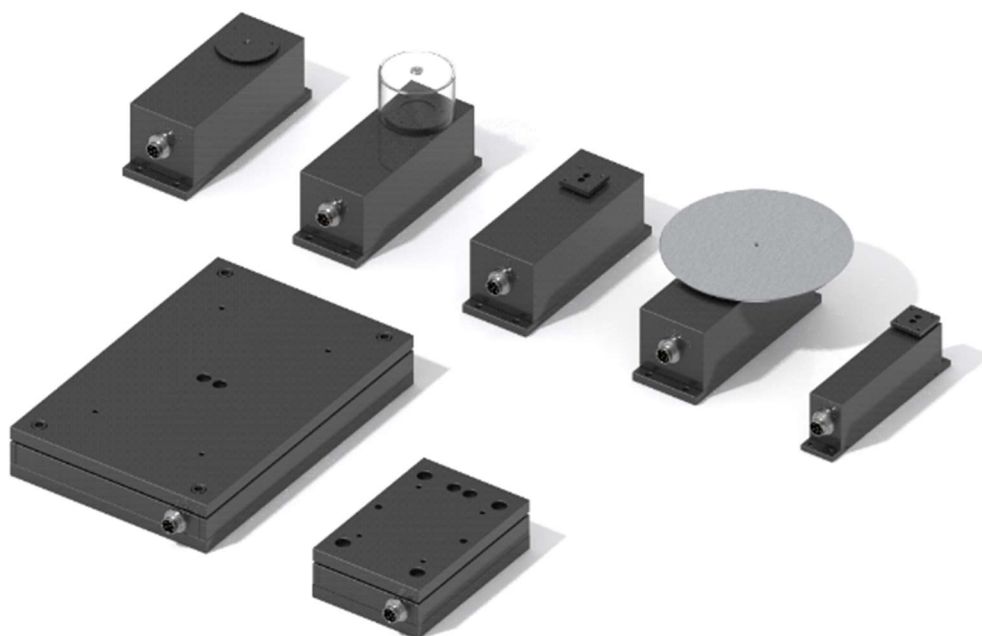




苏州比得电子技术有限公司 2009 年成立，致力于力学测试智能化解决方案，扎根于风景秀美、经济强劲的新一线城市苏州，并先后在北京、深圳成立办事处，在西安成立研发中心。BEDELL 一直致力于向全球用户提供一流的产品和服务。

2023 年 5 月 15 日，BEDELL 入住苏州市吴江经济开发区同津大道 3000 号的稻谷人工智能产业园，花园式优美的办公环境，以及便利的交通（长三角中心的 C 位），我们将积极融入长三角经济发展杭州湾经济区，靠近广大的一线用户，结合实际应用提供更优化的系统解决方案，同时与更先进技术的相关高校、科研机构进行交流学习，更好服务广大用户。

紧凑、灵活、完美的称重单元设计



极高的称体刚度与强度

- 优异计量的准确性

坚固，可靠的搭接结构

- 确保测量过程中的稳定度

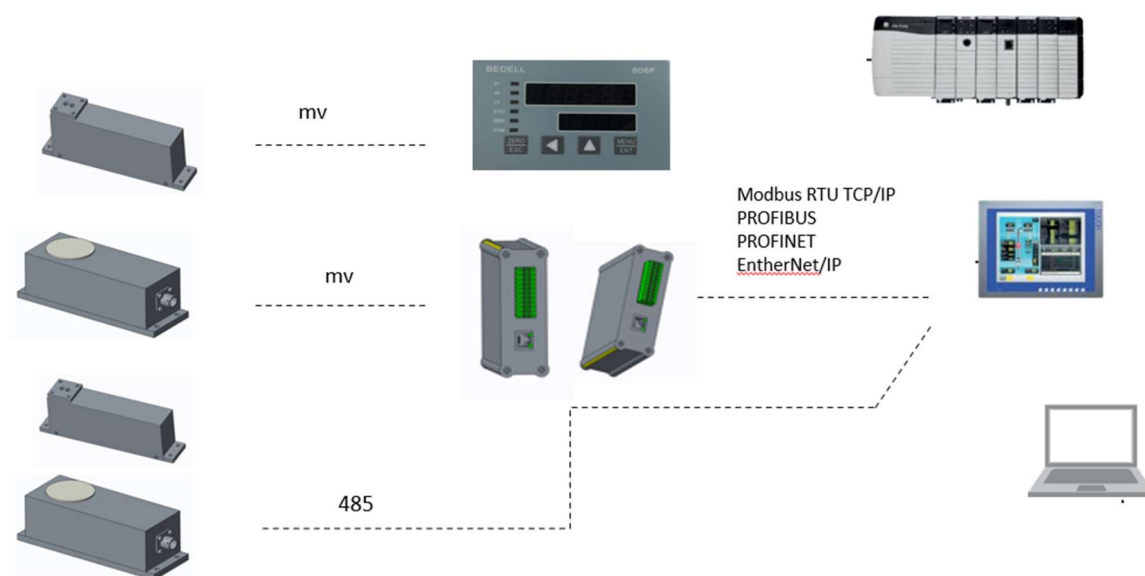
紧凑的外形尺寸

- 满足狭小空间的安装

技术指标

Strain Force sensor	Type	BDMx		
Measuring range Fz, max. 额定范围	g	10 20	50 100 200 300	500 1000
Maximum range 最大载荷	g	300	2000	3000
Maximum preload 最大增载 ¹⁾	g	5	30	200
Typical readability 典型分度值	mg	0.1/0.01(可选)	1	10
Linearity deviation 线性偏差≤	mg	1/0.3	5	30
Repeatability 重复性≤	mg	0.3	3	30
Eccentric load deviation (test)偏载≤	mg	1/5	1/10	2/20
Sensitivity temperature drift 温度漂移≤	mg/°C	1	3	5
Settling time 稳定测量时间≤	S	3		
Temperature range operating 工作温度范围	°C	-10~40		
Compensated temperature range 温度补偿范围	°C	15~30		
Storage temperature range 存储温度范围	°C	-20~70		
Relative air humidity range 空气湿度范围	%	20~80		
Warm-up time after power-on 预热时间	mm	10~30		
Protection class 防护等级		IP60		
Power supply 激励电压 ²⁾	Vdc	10-32		
Weight 重量	≈g	800		

电气连接图



自动点胶机作为企业自动化生产中最常见的通用设备之一，近年在越来越多行业的应用渐趋普及。该设备通过电机、丝杆、CCD 视觉定位系统可对流体实现高精密的输出控制，并且在效率方面相比传统工艺也有明显的提升。目前在 **3C 电子，汽车电子，医疗器械，精密五金，工艺饰品** 等方面都有大量的成熟应用。

点胶：自动点胶机在点胶方面的应用主要体现在**电路板上的电子元器件的固定，比如二极管、芯片、电感等接触部位的固定、线束的固定、接线口的固定等等**；还有一类是对于各类体积比较小的产品需要固定或者粘合安装的，比如玩具的某个部位粘合，电子产品的某个模块粘合固定，产品商标的粘合、部分组装饰品的粘合等等，一般对于**胶量较小的点状，线状胶水的应用我们基本都叫点胶**；需要提一下的像蜡烛点香薰、试纸点酶、这些虽然用的不是胶水，但是也可统称为点胶应用。



涂覆：关于涂覆，顾名思义就是利用胶水对产品的**部分面积进行涂层覆盖**。最典型的就是我们电路板的**三防漆涂覆**，可以起到更好的防水防尘散热等效果。至于其他方面的产品也会有一些，但是大家一定要记住，自动点胶机的涂覆应用，一定是**小面积的**，大面积的产品涂覆一般会有专门的涂覆设备。



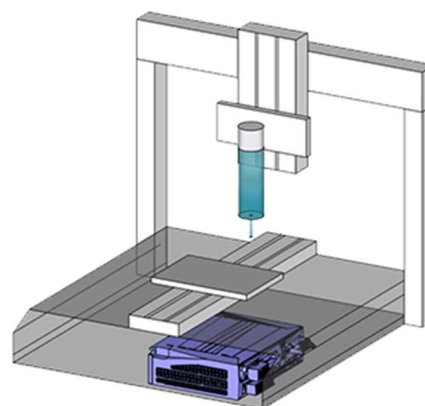
封装：封装应用大家可以简单理解成把一个产品用胶水封起来或者产品的局部位置用胶水封起来。比如我们**电池的封装、二极管的封装、芯片封装、电路板的围坝封装**等等。其中**电池，电路板**等电子产品相关的应用是很普遍的。



灌胶：灌胶的应用有充电器的充电头内部灌胶、新能源汽车电池箱的灌胶、一些产品内部灌满胶水可以很好的起到保护内部设备的作用，也起到防水、散热（? 散热胶）的作用、甚至是在部分医疗产品、美妆产品的罐装（小量）我们也可以统称为灌胶。目前新能源汽车，电子产品这两个方面使用灌胶是比较普遍的。



点漆：点漆和上色，滴油是一个概念，在应用市场很多客户不会说自动点胶机，很多情况下都会说这款产品是点漆机或者滴油机。这方面的应用主要是通过点漆对产品进行上色。比如工艺品、奖牌徽章、精密五金等领域，具体举例有：徽章、奖牌、产品 logo、路标、指示牌、发夹、手串、吊坠、假指甲、书签、麻将、棋具等等。大家日常生活中所见的很多产品上色都可以使用点漆来完成，特别是部分带凹槽的部位上色应用。



滴塑：滴塑的话主要针对水晶胶/环氧树脂的应用，这类胶水一般以 AB 胶的形态为主。在产品的表面滴上一层胶水，经过固化之后可以使得产品有更好的体力干和光泽度，也能起到对产品的保护。应用上有：卡通贴纸、LOGO 标签标贴、工牌卡牌、胸章吊坠、首饰、冰箱贴等创意标贴以及服装箱包上的一些钮扣、卡口、皮带扣、部分水晶吊坠等；还有就是在部分产品按钮、玩具的眼睛嘴巴等部位也有应用。



应用场景



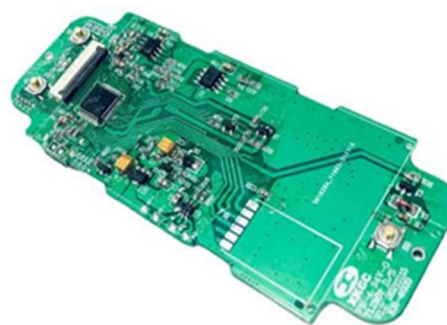
汽车雷达摄像头



太阳能晶体板



手机镜头



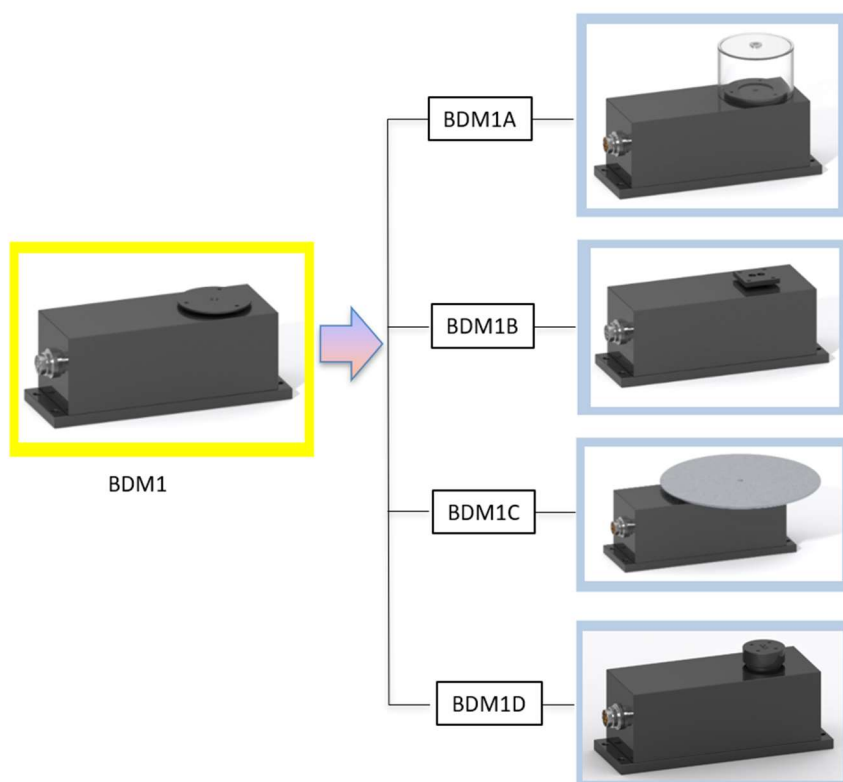
主板焊点保护



笔记本显示屏



口服液灌装



苏州比得电子技术有限公司

地址：苏州市吴江经济开发区同津大道 3000 号

Tel: (86) 512-65759020

Fax: (86) 512-65759021

Email: services@bedell.com.cn

www.bedell.com.cn

邮编：215217