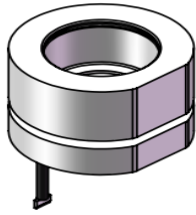


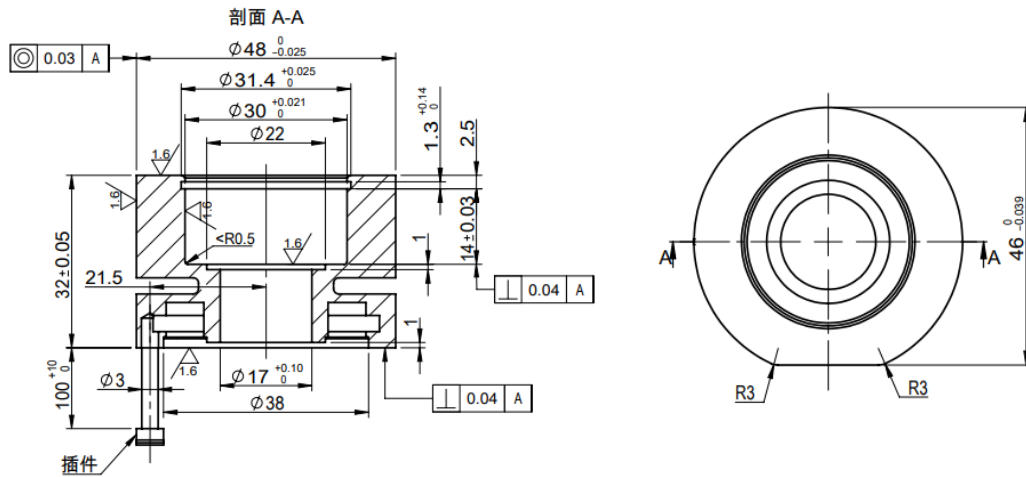
Model 104M



特点与用途/Features&Applications

- 不锈钢材料
- 中空贯穿设计

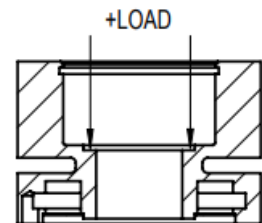
外形尺寸/Outline dimension



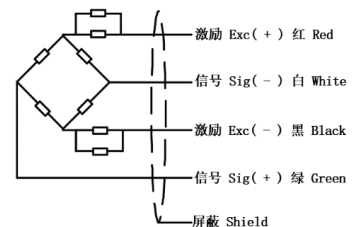
技术参数/Technical parameters

量程 Capacity	600kg
精度等级 Accuracy class	0.3%F.S.
额定输出 Rated output	$1.8 \pm 10\% \text{mV/V}$
零点输出 Zero balance	$\pm 0.05 \text{mV/V}$
非线性 Non-linearity	$\pm 0.3\% \text{F.S.}$
滞后 Hysteresis	$\pm 0.3\% \text{F.S.}$
重复性 Repeatability	$\pm 0.1\% \text{F.S.}$
蠕变(30分钟) Creep(30min)	$\pm 0.1\% \text{F.S.}$
温度灵敏度漂移 Temp.effect on output	$\pm 0.05\% \text{F.S./}10^\circ\text{C}$
零点温度漂移 Temp.effect on zero	$\pm 0.05\% \text{F.S./}10^\circ\text{C}$
输入电阻 Input impedance	$700 \pm 50 \Omega$
输出电阻 Output impedance	$700 \pm 5 \Omega$
绝缘电阻 Insulation	$\geq 5000 \text{M}\Omega (50\text{VDC})$
使用电压 Recommended excitation	5~15VDC
最大使用电压 Maximum excitation	15VDC
温度补偿范围 Compensated temp. range	-10~60°C
工作温度范围 Operation temp. range	-20~80°C
安全过载 Safe overload	150%F.S.
极限过载 Ultimate overload	200%F.S.
电缆线尺寸 Cable size	$\Phi 3 \times 100 \text{mm}$
防护等级 Protection class	IP66

受力方向/Load direction



接线图/Wiring code



插头型号: 874390700 (molex)
 插针型号: 874210000 (molex)
 插针定义: 1#脚EX+;2#脚EX-
 3#脚Sig+;4#脚Sig-
 5#脚屏蔽线
 6#脚7#脚短接,短接线长20mm