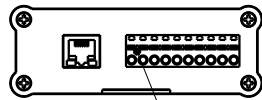
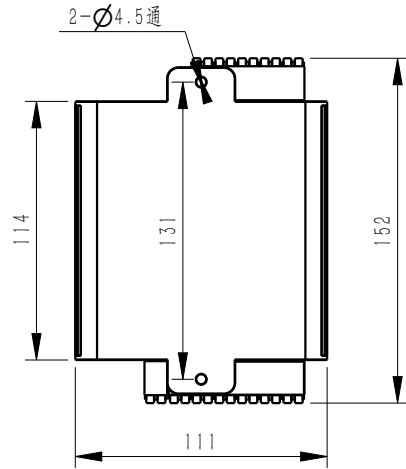
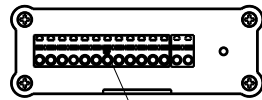


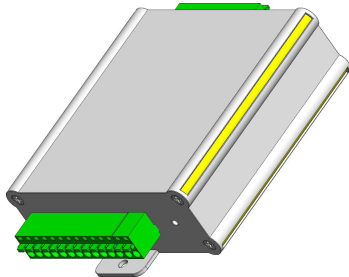
MARK	DATE	ECO NO.	DESCRIPTION	REV.	DESIGN
①			首版发行	1	Eric



传感器信号输入, TCP/IP端口



传感器信号输入, 485端子



技术参数

工作电源	DC18~36V输入, 功率约3W
称重处理	AD采样方法: Delta-Sigma方法 AD采样速率: 最高可为4800次/秒 内部分辨率: 1/1000000
称重接口	输入灵敏度: $\geq 0.25\text{uV/d}$ 输入信号范围: $-30.5\sim 30.5\text{mV}$ 零点信号范围: $-30.5\sim 30.5\text{mV}$ 传感器激励电压: $5\text{V}\pm 1\%$ 驱动能力: 4应变传感器输入
通讯	1个485串行通讯接口 TCP/IP通讯接口 MODBUS-RTU
其它	安装方式: 螺丝固定 (导轨式安装可选) 重量: 约0.4kg 使用环境温度: $-10\sim 45\text{C}$ 相对湿度: $10\sim 90\%$, 无冷凝 电源指示灯: 1个 直插式接线端子

BEDELL

苏州比得电子科技有限公司
suzhou Bedell Electric Technology Ltd

未标注尺寸公差 (±)				
尺寸	A	B	C	D
$X \leq 4$	0.05	0.1	0.2	0.3
$4 < X \leq 16$	0.1	0.2	0.3	0.4
$16 < X \leq 63$	0.2	0.3	0.4	0.7
$63 < X \leq 250$	0.3	0.4	0.5	1.2
$X > 250$	0.4	0.5	0.8	2.0

DESIGN	Eric	DATE	23/07/25	TITLE	Model DS204			
VERIFIED				PART NO.				
APPROVED								
				UNITS	SCALE	PAGE	REV	
					mm	1:1	1/1	1